



**MINISTÉRIO DA EDUCAÇÃO
SECRETARIA DE EDUCAÇÃO PROFISSIONAL E TECNOLÓGICA
INSTITUTO FEDERAL DE EDUCAÇÃO, CIÊNCIA E TECNOLOGIA DE RONDÔNIA
CONSELHO SUPERIOR**

RESOLUÇÃO Nº 048, DE 07 DE DEZEMBRO DE 2010

O PRESIDENTE DO CONSELHO SUPERIOR DO INSTITUTO FEDERAL DE EDUCAÇÃO, CIÊNCIA E TECNOLOGIA DE RONDÔNIA, no uso de suas atribuições legais conferidas pela Lei nº 11.892, de 29/12/2008, publicada no D.O.U. de 30/12/2009 e em conformidade com o disposto no Estatuto,

Considerando a apreciação e consulta feita ao Colégio de Dirigentes na reunião ocorrida nas datas de 01 e 02/12/2010, **RESOLVE**:

Art. 1º APROVAR, *ad referendum* do Conselho Superior, a Estrutura Organizacional do *Campus* Porto Velho e do *Campus* Colorado do Oeste e a reformulação na Estrutura Organizacional aprovada pela Resolução/CONSUP/IFRO nº 29/2010.

Art. 2º A Nova Estrutura Organizacional do Instituto Federal de Educação, Ciência e Tecnologia de Rondônia consta do Anexo I da presente Resolução.

Art. 3º Fica revogada a Resolução/CONSUP/IFRO nº 29, de 21 de julho de 2010, aprovada pelo Conselho Superior do Instituto Federal de Rondônia.

Art. 4º Esta resolução entra em vigor na data de sua publicação.

RAIMUNDO VICENTE JIMENEZ
Presidente do Conselho Superior
do Instituto Federal de Rondônia

Anexo I – Resolução nº 48, de 07 de dezembro de 2010.

ESTRUTURA ORGANIZACIONAL DO IFRO

ESTRUTURA REITORIA

1. Conselho Superior - CONSUP
2. Reitor (CD-1)
 - 2.1. Assessoria Especial (CD-4)
 - 2.2. Chefia de Gabinete (CD-4)
 - 2.3. Colégio de Dirigentes
 - 2.4. Conselho de Ensino, Pesquisa e Extensão
 - 2.5. Comissão de Ética
 - 2.6. Comissão Permanente de Avaliação - CPA
 - 2.7. Comissão Permanente de Pessoal Docente - CPPD
 - 2.8. Comissão Interna de Supervisão do Plano de Carreira dos Cargos Técnico-Administrativos em Educação - CIS/PCCTAE
 - 2.9. Ouvidoria
 - 2.10. Comissão Permanente de Exames – COPEX (FG-1)
 - 2.11. Auditoria Interna (FG-1)
 - 2.12. Procuradoria Jurídica (CD-4)
 - 2.13. Assessoria de Comunicação e Eventos (FG-1)
 - 2.14. Assessoria de Relações Internacionais
 - 2.15. Pró-Reitoria de Ensino (CD-2)**
 - 2.15.1. Diretoria de Desenvolvimento do Ensino (CD-4)
 - 2.15.1.1. Coordenação do Ensino Técnico (FG-2)
 - 2.15.1.2. Coordenação de Ensino Graduação (FG-2)
 - 2.15.2. Diretoria de Educação a Distância (CD-4)
 - 2.15.2.1. Coordenação de Tecnologia Educacional
 - 2.15.2.2. Coordenação de Desenvolvimento Pedagógico
 - 2.15.2.3. Coordenação de Desenvolvimento e Suporte
 - 2.15.3. Diretoria de Assuntos Estudantis (CD-4)
 - 2.15.3.1. Coordenação-Geral de Registros Acadêmicos (FG-1)
 - 2.15.3.2. Coordenação de Assistência Estudantil
 - 2.16. Pró-Reitoria de Pesquisa, Inovação e Pós-Graduação (CD-2)**
 - 2.16.1. Coordenação de Pesquisa e Inovação (FG-1)
 - 2.16.2. Coordenação de Pós-Graduação (FG-2)
 - 2.16.3. Coordenação do Núcleo de Inovação Tecnológica
 - 2.17. Pró-Reitoria de Extensão (CD-2)**
 - 2.17.1. Coordenação de Integração Ensino e Sociedade (FG-2)
 - 2.17.2. Coordenação de Programas, Projetos e Ações de Extensão (FG-1)
 - 2.17.3. Coordenação de Educação Inclusiva

2.18. Pró-Reitoria de Planejamento e Administração (CD-2)

2.18.1. Diretoria de Administração (CD-3)

- 2.18.1.1. Coordenação Geral de Administração e Manutenção (FG-1)
- 2.18.1.2. Coordenação de Patrimônio e Almojarifado (FG-2)
- 2.18.1.3. Coordenação de Contratos e Convênios (FG-2)
- 2.18.1.4. Coordenação de Compras e Licitações (FG-2)
- 2.18.1.5. Coordenação de Finanças (FG-2)

2.18.2. Diretoria de Planejamento e Orçamento (CD-4)

2.18.3. Diretoria de Engenharia e Infraestrutura (CD-3)

- 2.18.3.1. Coordenação de Projetos
- 2.18.3.2. Coordenação de Execução e Fiscalização

2.19. Pró-Reitoria de Desenvolvimento Institucional (CD-2)

2.19.1. Diretoria de Gestão da Tecnologia da Informação (CD-3)

- 2.19.1.1. Coordenação de Suporte a Redes
- 2.19.1.2. Coordenação de Desenvolvimento de Sistemas

2.19.2. Pesquisador Institucional (FG-1)

2.20. Diretoria de Gestão de Pessoas (CD-3)

- 2.20.1. Coordenação de Pagamento de Pessoal (FG-2)
- 2.20.2. Coordenação de Seleção, Cadastro e Aposentadoria (FG-2)
- 2.20.3. Coordenação de Desenvolvimento Humano e Social (FG-2)

ESTRUTURA CAMPUS AVANÇADO CACOAL

1. Diretor (CD-3)

1.1. Coordenação Geral de Ensino (FG-1)

- 1.1.1. Coordenação de Apoio ao Ensino e Assistência ao Educando (FG-2)

1.2. Coordenação Geral de Planejamento e Administração (FG-1)

- 1.2.1. Coordenação de Serviços Gerais (FG-2)

ESTRUTURA CAMPUS AVANÇADO PORTO VELHO

1. Diretor (CD-4)

1.1. Coordenação Geral de Ensino (FG-1)

- 1.1.1. Coordenação de Apoio ao Ensino e Assistência ao Educando (FG-2)

1.2. Coordenação Geral de Planejamento e Administração (FG-1)

- 1.2.1. Coordenação de Serviços Gerais (FG-2)

ESTRUTURA CAMPUS VILHENA

1. Diretor-Geral (CD-2)
 - 1.1. Chefia de Gabinete (FG-2)
 - 1.2. Conselho Escolar
 - 1.3. Coordenação de Comunicação e Eventos
 - 1.4. Coordenação de Avaliação e Controle Interno
 - 1.5. Coordenação de Gestão de Pessoas (FG-1)
 - 1.6. Coordenação de Gestão da Tecnologia da Informação (FG-2)
 - 1.7. Diretoria de Ensino (CD-4)
 - 1.7.1. Coordenação de Apoio ao Ensino (FG-1)
 - 1.7.2. Coordenação de Assistência ao Educando (FG-2)
 - 1.7.3. Coordenação de Registros Acadêmicos (FG-2)
 - 1.7.4. Coordenação de Biblioteca
 - 1.8. Departamento de Extensão (FG-1)
 - 1.8.1. Coordenação de Integração Escola, Empresa e Comunidade
 - 1.8.2. Coordenação de Formação Inicial e Continuada
 - 1.9. Departamento de Pesquisa, Inovação e Pós-Graduação (FG-1)
 - 1.9.1. Coordenação de Pesquisa e Inovação
 - 1.9.2. Coordenação de Pós-Graduação
 - 1.10. Diretoria de Planejamento e Administração (CD-4)
 - 1.10.1. Coordenação de Orçamento e Finanças
 - 1.10.2. Coordenação de Patrimônio e Almoxarifado (FG-2)
 - 1.10.3. Coordenação de Serviços Gerais (FG-2)
 - 1.10.4. Coordenação de Compras e Licitações

ESTRUTURA CAMPUS JI-PARANÁ

1. Diretor-Geral (CD-2)
 - 1.1. Chefia de Gabinete (FG-2)
 - 1.2. Conselho Escolar
 - 1.3. Coordenação de Comunicação e Eventos
 - 1.4. Coordenação de Avaliação e Controle Interno
 - 1.5. Coordenação de Gestão de Pessoas (FG-1)
 - 1.6. Coordenação de Gestão da Tecnologia da Informação (FG-2)
 - 1.7. Diretoria de Ensino (CD-3)
 - 1.7.1. Coordenação de Apoio ao Ensino (FG-1)
 - 1.7.2. Coordenação de Assistência ao Educando (FG-2)
 - 1.7.3. Coordenação de Registros Acadêmicos (FG-2)
 - 1.7.4. Coordenação de Biblioteca
 - 1.8. Departamento de Extensão (CD-4)
 - 1.8.1. Coordenação de Integração Escola, Empresa e Comunidade
 - 1.8.2. Coordenação de Formação Inicial e Continuada
 - 1.9. Departamento de Pesquisa, Inovação e Pós-Graduação (FG-1)

- 1.9.1. Coordenação de Pesquisa e Inovação
- 1.9.2. Coordenação de Pós-Graduação
- 1.10. Diretoria de Planejamento e Administração (CD-4)
 - 1.10.1. Coordenação de Orçamento e Finanças (FG-1)
 - 1.10.2. Coordenação de Patrimônio e Almoxarifado (FG-2)
 - 1.10.3. Coordenação de Serviços Gerais (FG-2)
 - 1.10.4. Coordenação de Compras e Licitações

ESTRUTURA CAMPUS ARIQUEMES

- 1. Diretor-Geral (CD-2)
 - 1.1. Chefia de Gabinete (FG-2)
 - 1.2. Conselho Escolar
 - 1.3. Coordenação de Comunicação e Eventos
 - 1.4. Coordenação de Avaliação e Controle Interno
 - 1.5. Coordenação de Gestão de Pessoas (FG-1)
 - 1.6. Coordenação de Gestão da Tecnologia da Informação (FG-2)
 - 1.7. Diretoria de Ensino (CD-4)
 - 1.7.1. Departamento de Produção (FG-1)
 - 1.7.1.1. Coordenação de Produção Animal
 - 1.7.1.2. Coordenação de Produção Vegetal
 - 1.7.1.3. Coordenação de Processamento de Produtos Vegetais e Animais
 - 1.7.2. Coordenação de Apoio ao Ensino (FG-1)
 - 1.7.3. Coordenação de Assistência ao Educando (FG-2)
 - 1.7.4. Coordenação de Registros Acadêmicos (FG-2)
 - 1.7.5. Coordenação de Biblioteca
 - 1.8. Departamento de Extensão (FG-1)
 - 1.8.1. Coordenação de Integração Escola, Empresa e Comunidade
 - 1.8.2. Coordenação de Formação Inicial e Continuada
 - 1.9. Departamento de Pesquisa, Inovação e Pós-Graduação (FG-1)
 - 1.9.1. Coordenação de Pesquisa e Inovação
 - 1.9.2. Coordenação de Pós-Graduação
 - 1.10. Diretoria de Planejamento e Administração (CD-4)
 - 1.10.1. Coordenação de Orçamento e Finanças
 - 1.10.2. Coordenação de Patrimônio e Almoxarifado (FG-2)
 - 1.10.3. Coordenação de Serviços Gerais (FG-2)
 - 1.10.4. Coordenação de Compras e Licitações

ESTRUTURA CAMPUS PORTO VELHO

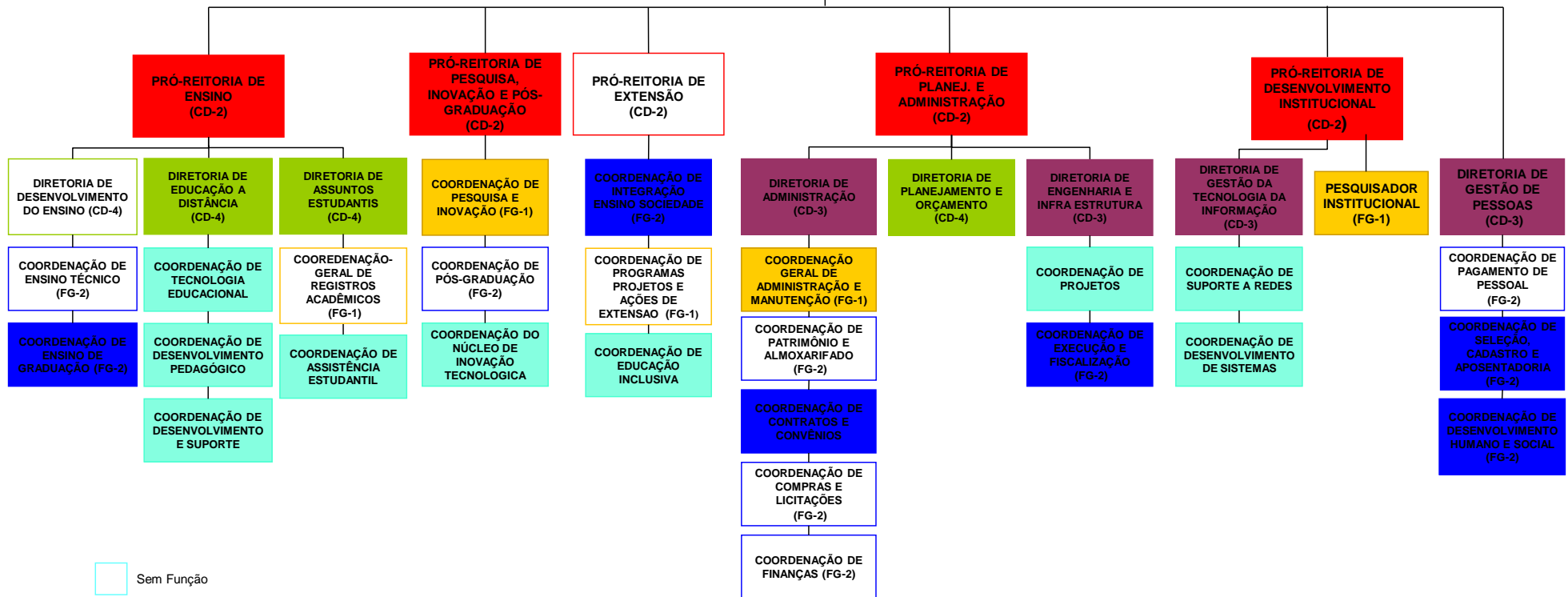
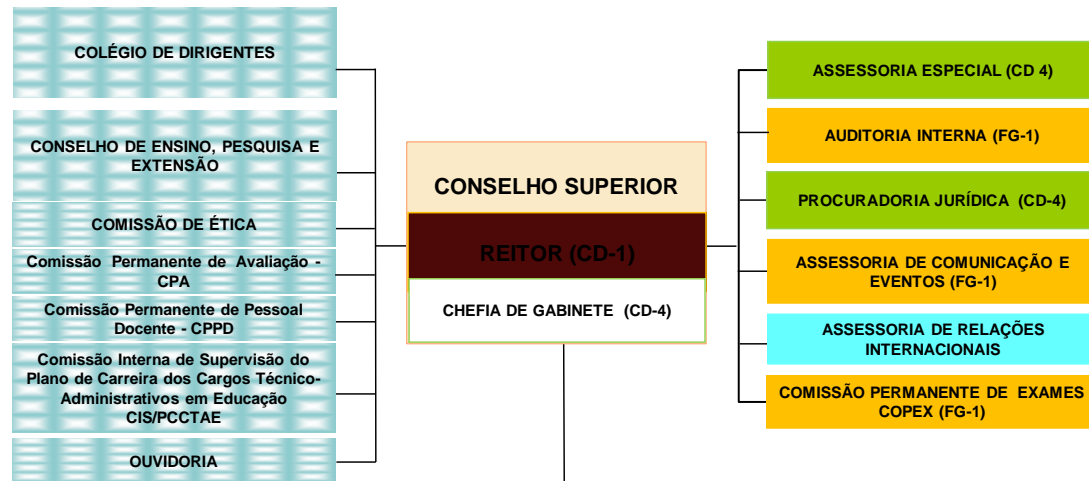
1. Diretor-Geral (CD-2)
 - 1.1. Chefia de Gabinete (FG-2)
 - 1.2. Conselho Escolar
 - 1.3. Coordenação de Comunicação e Eventos
 - 1.4. Coordenação de Avaliação e Controle Interno
 - 1.5. Coordenação de Gestão de Pessoas (FG-1)
 - 1.6. Coordenação de Gestão da Tecnologia da Informação (FG-2)
 - 1.7. Diretoria de Ensino (CD-3)
 - 1.7.1. Departamento de Desenvolvimento do Ensino (CD-4)
 - 1.7.1.1. Coordenação de Apoio ao Ensino (FG-1)
 - 1.7.1.2. Coordenação de Registros Acadêmicos (FG-1)
 - 1.7.1.3. Coordenação de Biblioteca (FG-2)
 - 1.7.2. Departamento de Assistência ao Educando (CD-4)
 - 1.7.2.1. Coordenação de Assistência Social
 - 1.7.2.2. Coordenação de Orientação Educacional
 - 1.8. Departamento de Extensão (CD-4)
 - 1.8.1. Coordenação de Integração Escola, Empresa e Comunidade (FG-2)
 - 1.8.2. Coordenação de Formação Inicial e Continuada (FG-2)
 - 1.9. Departamento de Pesquisa, Inovação e Pós-Graduação (CD-4)
 - 1.9.1. Coordenação de Pesquisa e Inovação (FG-2)
 - 1.9.2. Coordenação de Pós-Graduação (FG-2)
 - 1.10. Diretoria de Planejamento e Administração (CD-3)
 - 1.10.1. Coordenação de Orçamento e Finanças (FG-1)
 - 1.10.2. Coordenação de Patrimônio e Almoxarifado (FG-2)
 - 1.10.3. Coordenação de Serviços Gerais (FG-2)
 - 1.10.4. Coordenação de Compras e Licitações (FG-2)

ESTRUTURA CAMPUS COLORADO DO OESTE

1. Diretor-Geral (CD-2)
 - 1.1. Chefia de Gabinete (FG-2)
 - 1.2. Conselho Escolar
 - 1.3. Coordenação de Comunicação e Eventos (FG-5)
 - 1.4. Coordenação de Avaliação e Controle Interno
 - 1.5. Coordenação de Gestão de Contratos (FG-5)
 - 1.6. Coordenação de Gestão de Pessoas (FG-1)
 - 1.7. Coordenação de Gestão da Tecnologia da Informação (FG-2)
 - 1.8. Diretoria de Ensino (CD-3)
 - 1.8.1. Departamento de Desenvolvimento do Ensino (CD-4)
 - 1.8.1.1. Coordenação dos Cursos Superiores de Tecnologia (FG-1)
 - 1.8.1.2. Coordenação dos Cursos Técnicos (FG-1)
 - 1.8.1.3. Coordenação do Curso de Engenharia Agrônômica (FG-3)

- 1.8.1.4. Coordenação do Curso de Licenciatura em Biologia (FG-3)
- 1.8.1.5. Coordenação de Registros Acadêmicos (FG-3)
- 1.8.1.6. Coordenação de Biblioteca (FG-5)
- 1.8.2. Departamento de Assistência ao Educando (CD-4)
 - 1.8.2.1. Coordenação de Assistência Social (FG-5)
 - 1.8.2.2. Coordenação de Alimentação e Nutrição (FG-5)
 - 1.8.2.3. Coordenação de Orientação Educacional (FG-5)
- 1.8.3. Departamento de Produção (CD-4)
 - 1.8.3.1. Coordenação de Animais de Pequeno Porte (FG-4)
 - 1.8.3.2. Coordenação de Animais de Médio Porte (FG-4)
 - 1.8.3.3. Coordenação de Animais de Grande Porte (FG-4)
 - 1.8.3.4. Coordenação de Olericultura (FG-4)
 - 1.8.3.5. Coordenação de Culturas Anuais (FG-4)
 - 1.8.3.6. Coordenação de Culturas Perenes (FG-4)
 - 1.8.3.7. Coordenação de Processamento de Produtos Vegetais e Animais (FG-4)
 - 1.8.3.8. Coordenação de Piscicultura (FG-5)
 - 1.8.3.9. Coordenação de Laboratório de Solos (FG-5)
- 1.9. Departamento de Extensão (CD-4)
 - 1.9.1. Coordenação de Integração Escola, Empresa e Comunidade (FG-5)
 - 1.9.2. Coordenação de Formação Inicial e Continuada (FG-5)
- 1.10. Departamento de Pesquisa, Inovação e Pós-Graduação (CD-4)
 - 1.10.1. Coordenação de Pesquisa e Inovação (FG-5)
 - 1.10.2. Coordenação de Pós-Graduação (FG-5)
- 1.11. Diretoria de Planejamento e Administração (CD-3)
 - 1.11.1. Coordenação de Orçamento e Finanças (FG-1)
 - 1.11.2. Coordenação de Patrimônio e Almoxarifado (FG-2)
 - 1.11.3. Coordenação de Serviços Gerais (FG-3)
 - 1.11.4. Coordenação de Compras e Licitações (FG-2)

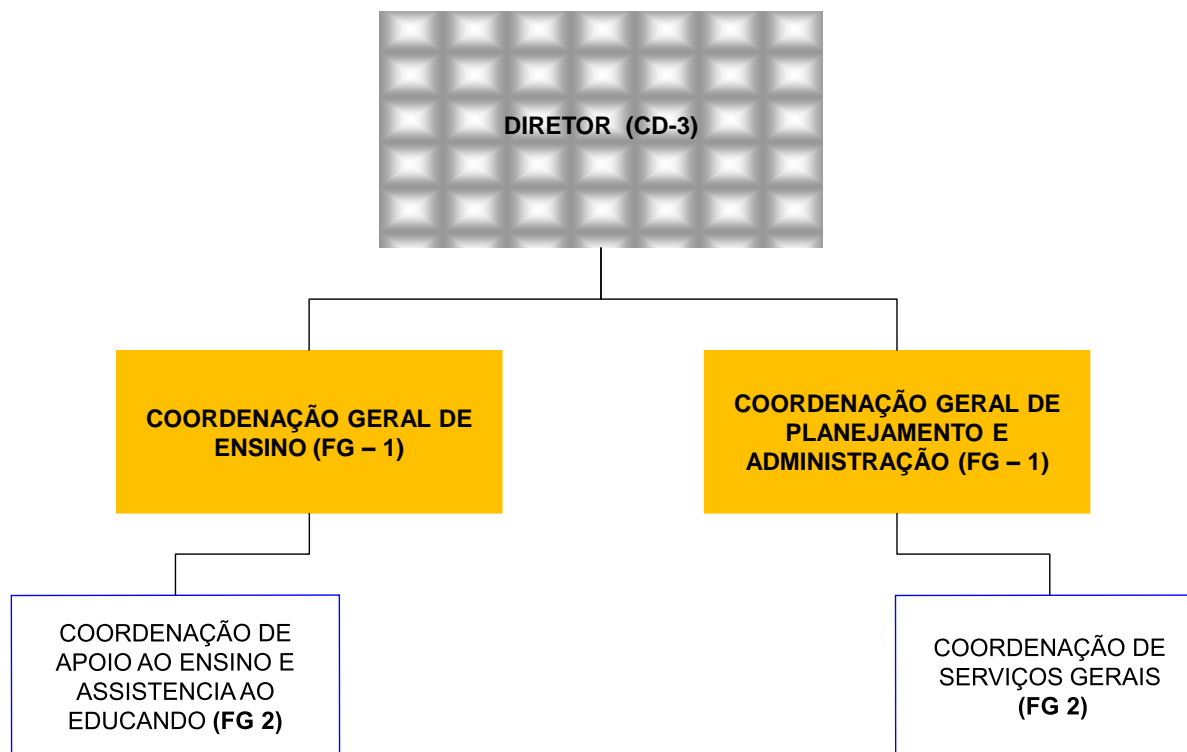




Sem Função

REITORIA IFRO

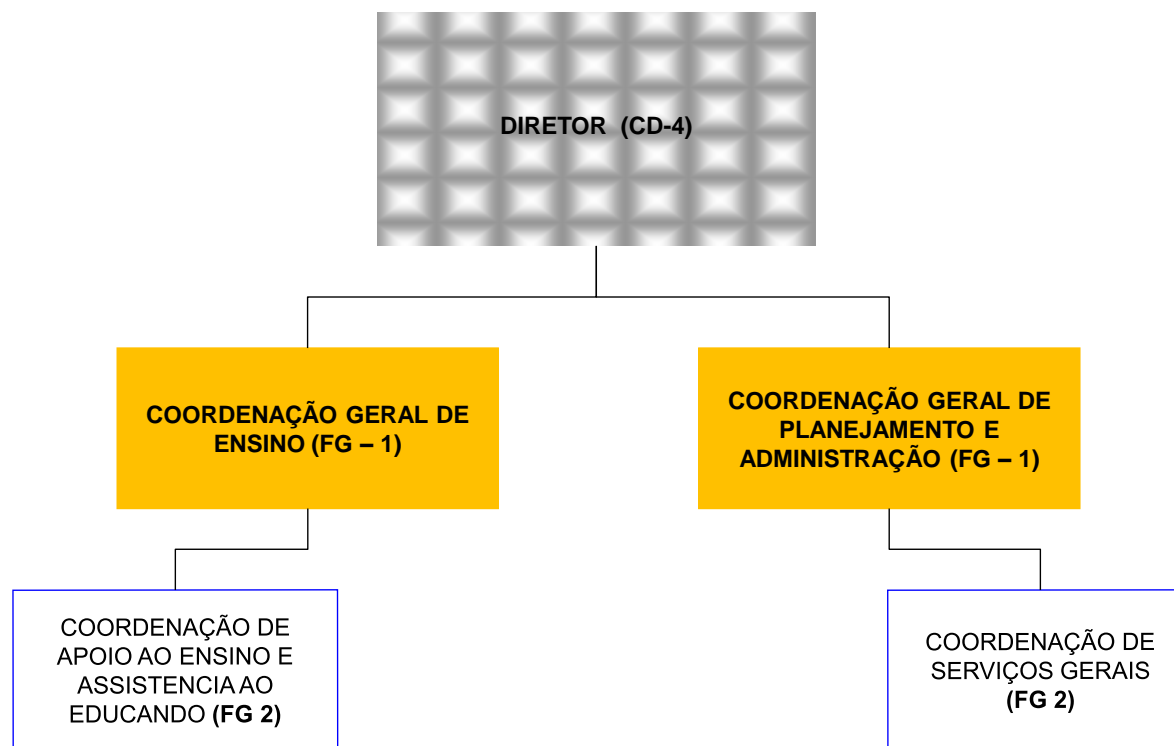
Pró-Reitoria de Desenvolvimento Institucional



CD 4 01
FG 1 02
FG 2 02

TOTAL 05

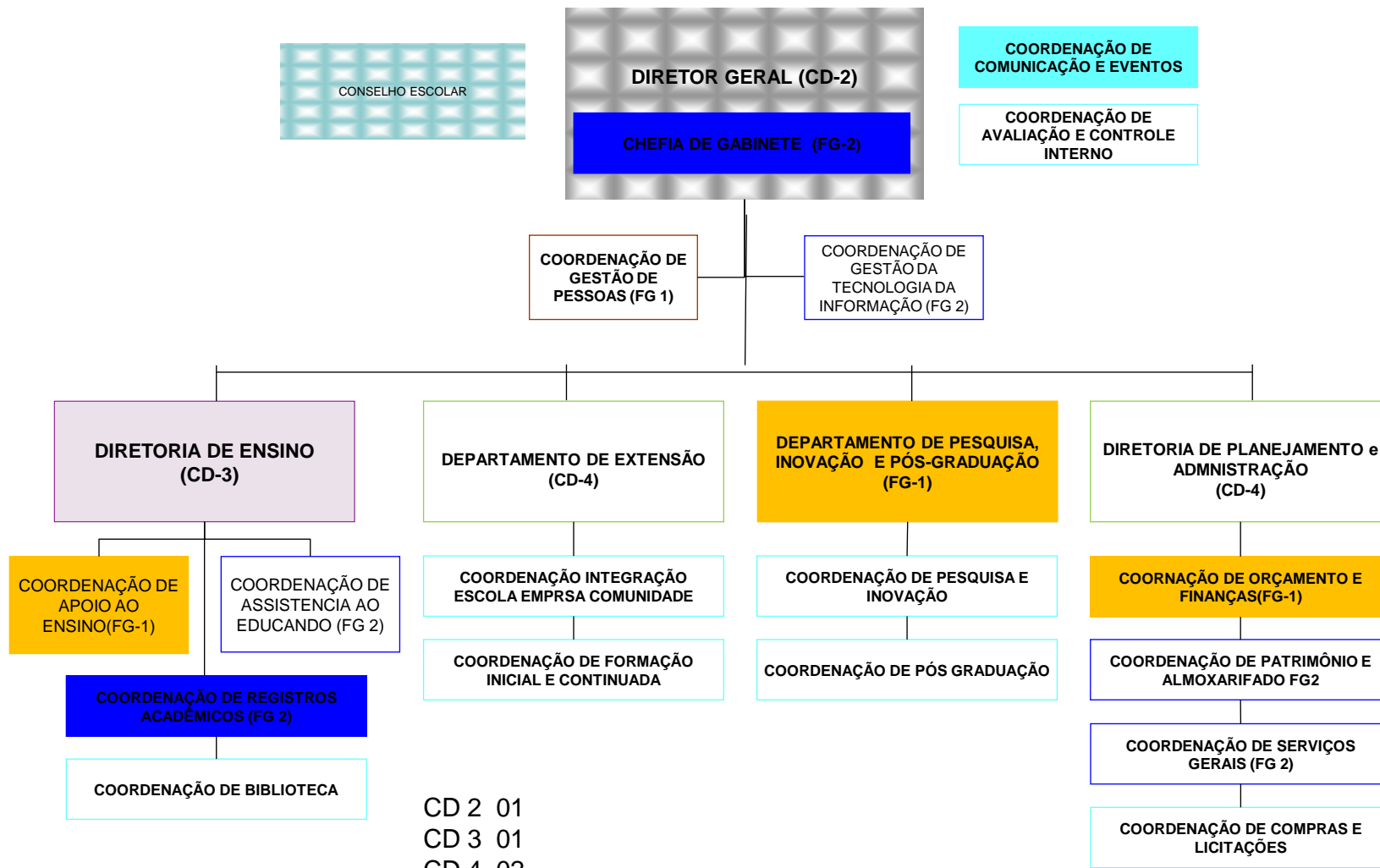
Campus Avançado – Cacoal



CD 4 01
FG 1 02
FG 2 02

TOTAL 05

Campus Avançado – Porto Velho



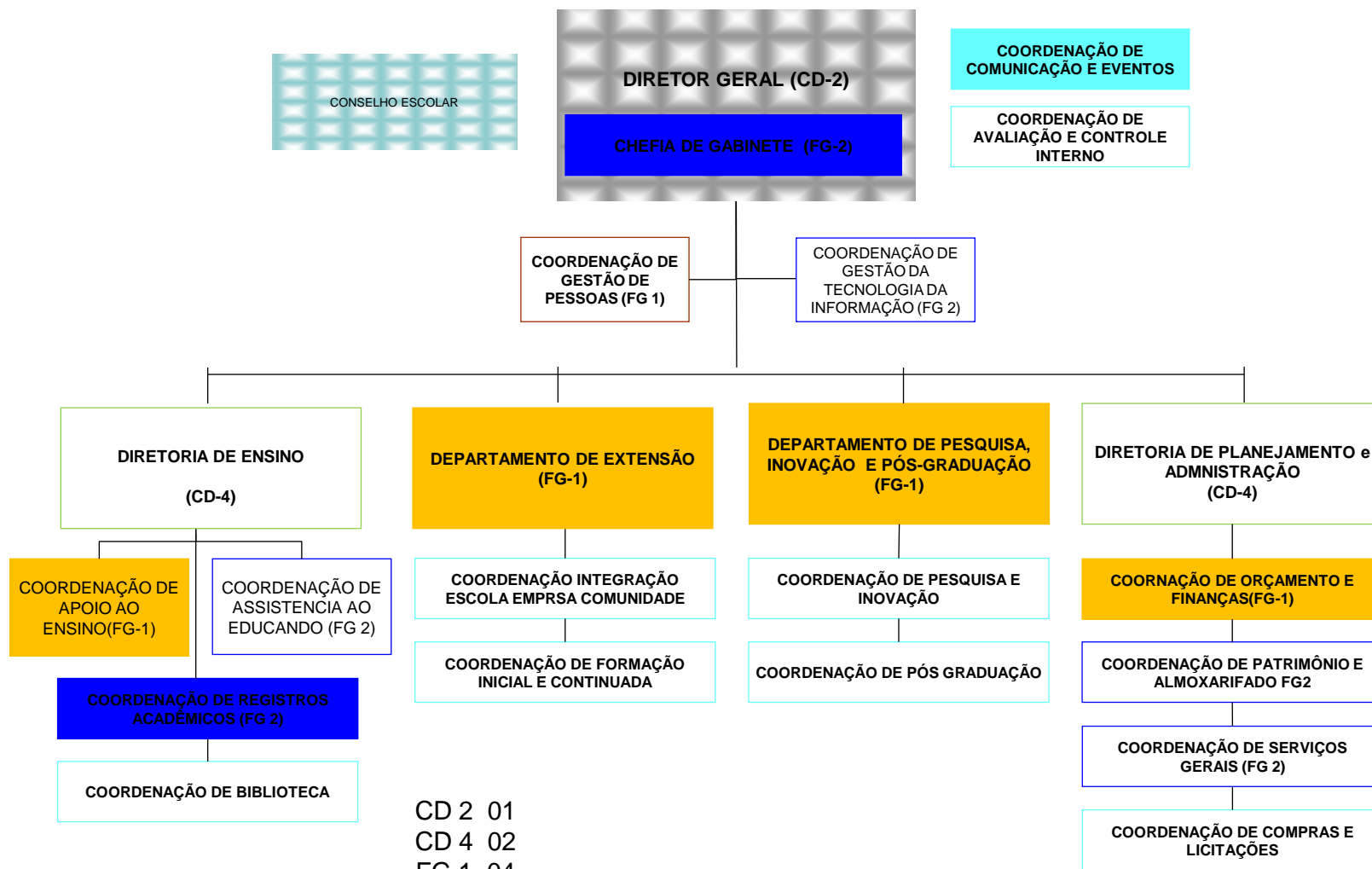
- CD 2 01
- CD 3 01
- CD 4 02
- FG 1 04
- FG 2 06

Sem Função

Campus Expansão – Unidade Industrial – Ji-Paraná

TOTAL 14

Pró-Reitoria de Desenvolvimento Institucional

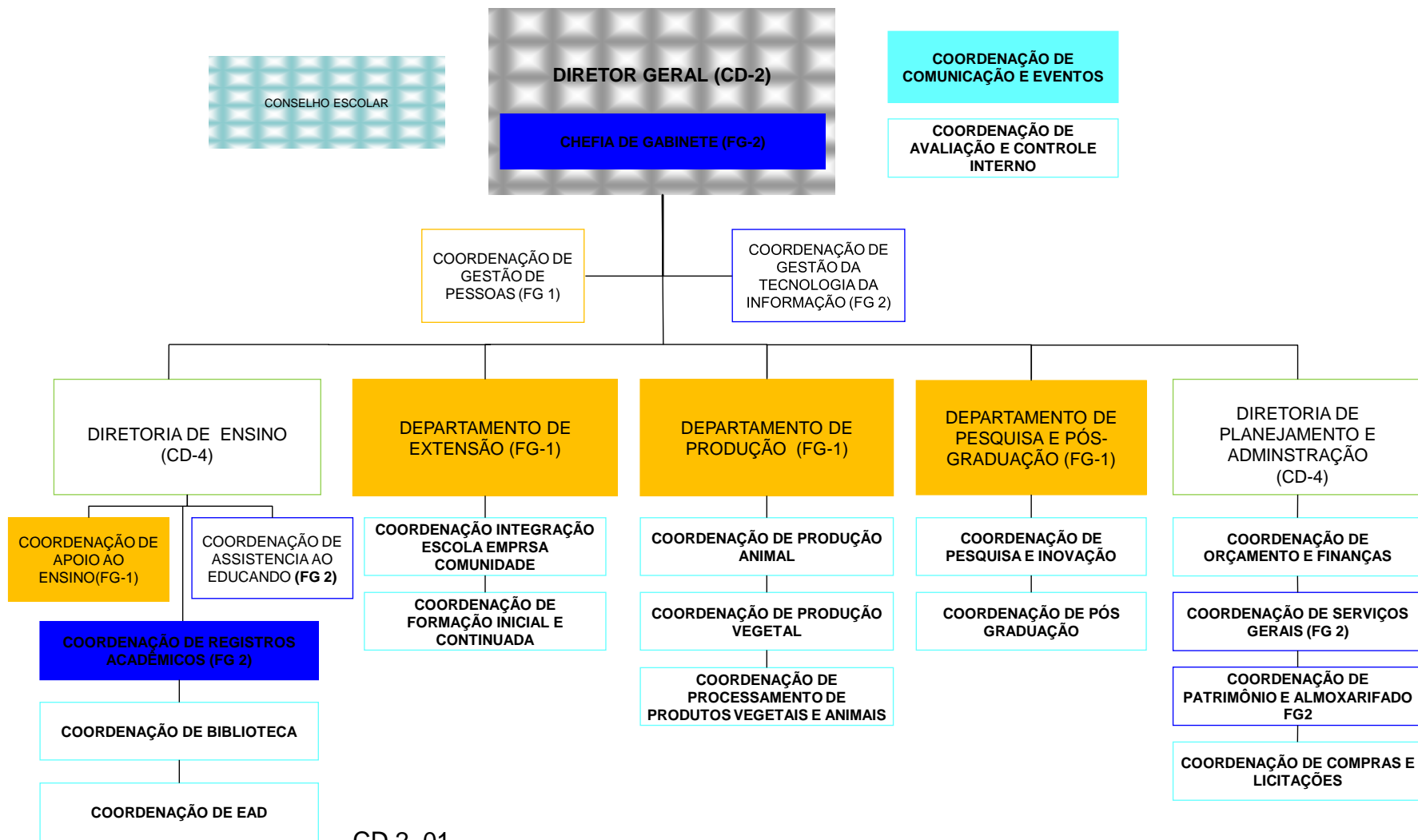


CD 2 01
 CD 4 02
 FG 1 04
 FG 2 06

Sem Função

TOTAL 13 **Campus Expansão – Unidade Industrial – Vilhena**

Pró-Reitoria de Desenvolvimento Institucional



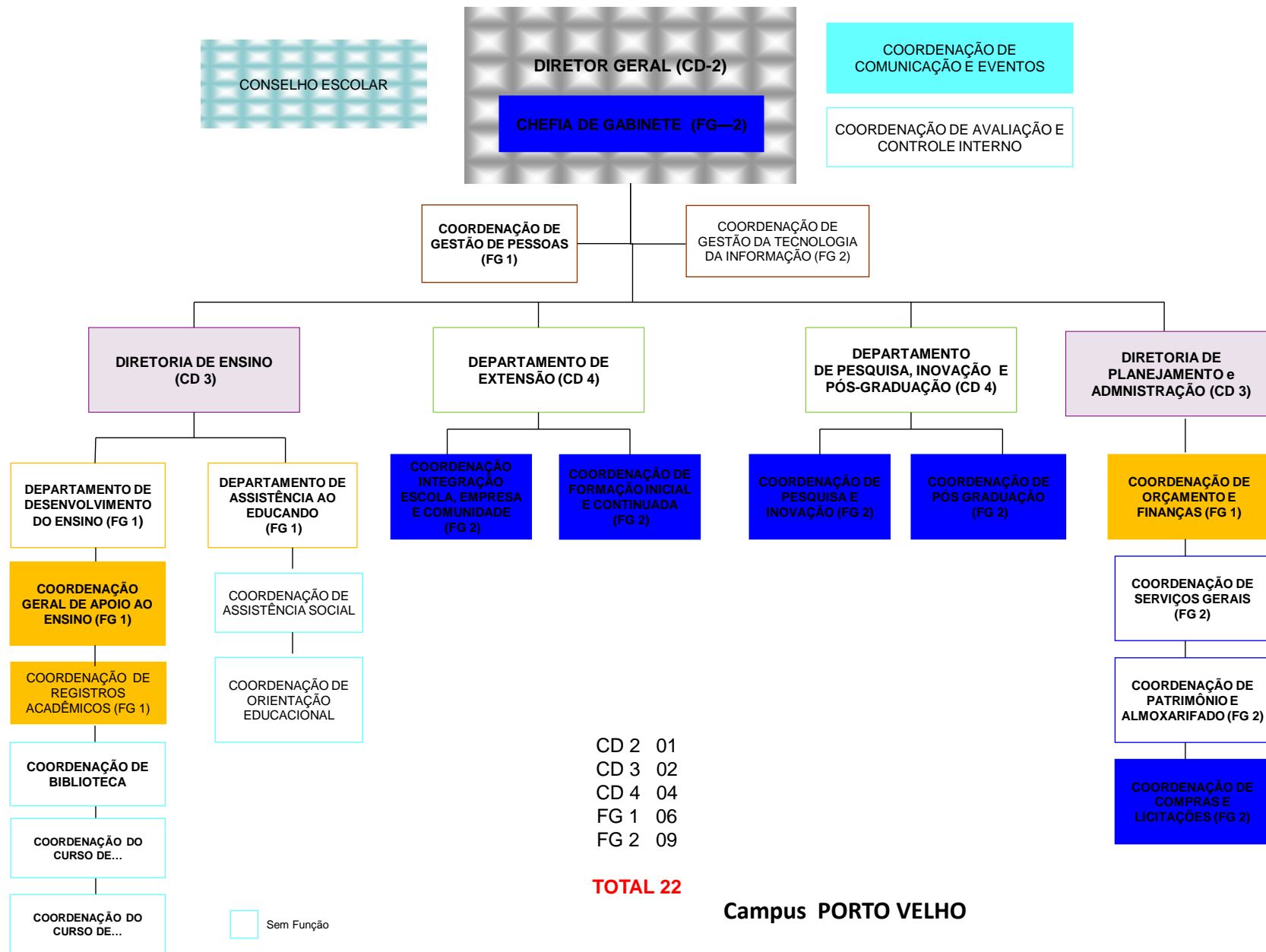
CD 2 01
 CD 4 02
 FG 1 05
 FG 2 06

Sem Função

TOTAL 14

Campus Expansão Unidade Agrícola (Escola Fazenda) Ariquemes

Pró-Reitoria de Desenvolvimento Institucional



Campus PORTO VELHO

